

種子をつくらない植物

1. 次は植物の進化の道すじを示したものである。それぞれの空欄に当てはまるものを、次の[]から選びなさい。

[シダ植物 種子植物 被子植物 藻類]
(①) → コケ植物 → (②) → 裸子植物 → (③)

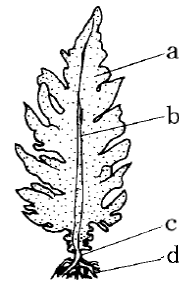
2. 右の図はある植物のからだのつくりをスケッチしたものである。この植物について、次の問に答えなさい。

- (1) このなかまには、根・茎・葉の区別があるか。
- (2) この植物の色は茶色である。葉緑体を持っているといえるか。
- (3) この植物はどんな方法でなかまをふやすか。



3. 右の図は、ある海藻の模式図であるが、このような海藻類のからだの区別のしかたについて、次のア～エから正しいものを1つ選びなさい。

- ア a が葉、b および c が茎、d は根である。
- イ a および b が葉、c が茎、d は根である。
- ウ 根・茎・葉の区別はない。
- エ a、b、c 及び d 全部が葉である。



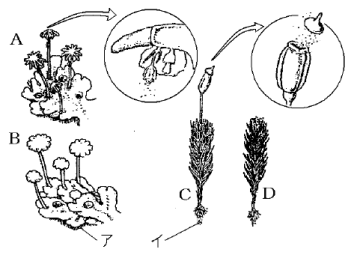
4. 次の問いに答えなさい。

- (1) 図は、雄株・雌株のどちらか答えなさい。
- (2) 図は、ゼニゴケ・スギゴケのどちらか答えなさい。
- (3) 図の植物はどんな場所に育つか、下のア～エより選び、記号で答えなさい。



- ア 日なたの乾燥したところ
 - イ 風通しの良い草原
 - ウ 日陰の湿ったところ
 - エ 浅い海底
- (4) (3)のような場所で育つ理由を述べなさい。

5. 右の図は、スギゴケとゼニゴケの体のつくりを示している。次の問いに答えなさい。



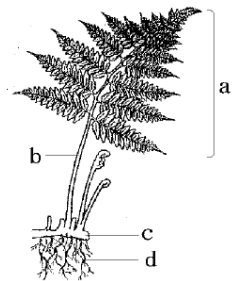
- (1) スギゴケは右の図の A と C のどちらか、記号で答えなさい。
- (2) 右の図で胞子ができる株はA～Dのどれか、A～Dから2つ選び、記号で答えなさい。
- (3) (2)の胞子ができる株を何というか答えなさい。
- (4) コケ植物は水をどこから取り入れるか答えなさい。
- (5) 根のように見えるア、イのはたらきを簡単に説明しなさい。

6. 次の間に答えなさい。

- (1) ゼニゴケの特徴を次のア～カからすべて選びなさい。
 - ア 胚珠がある イ 光合成をする ウ 花が咲く
 - エ 根・茎・葉の区別がある オ 維管束がない
 - カ 雌株と雄株がある
- (2) ゼニゴケは何でなかまを増やすか、漢字2字で答えなさい。

7. 右下の図は、イヌワラビのからだの一部を示したものである。次の各問に答えなさい。

- (1) イヌワラビの根・茎・葉は右の図の a～d のどれか、それぞれ選び、記号で答えなさい。
- (2) シダ植物を、下の[]からすべて選びなさい。
[ワカメ ゼンマイ スギナ アオリ ソテツ]

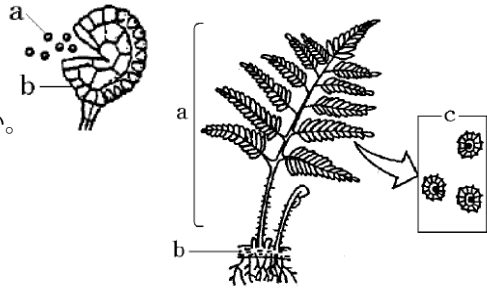


8. 次の問いに答えなさい。

- (1) イヌワラビのなかまを何というか答えなさい。
- (2) イヌワラビの特徴を、次のア～カからすべて選びなさい。
 - ア 胚珠がある イ 光合成をする ウ 花が咲く
 - エ 根・茎・葉の区別がある オ 維管束がない カ 雌株と雄株がある

9. 右図はイヌワラビの葉についているものである。次の各問に答えなさい。

- (1) a を何とよいか答えなさい。
- (2) b を何とよいか答えなさい。
- (3) b は葉の裏・表のどちらにあるか答えなさい。
- (4) a のはたらきを簡単に答えなさい。

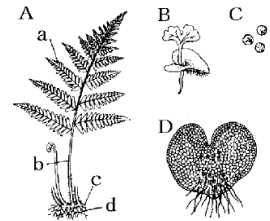


10. 次の問いに答えなさい。

- (1) 右のイヌワラビの図において、a を何とよいか答えなさい。
- (2) シダ植物の地下面に育つ茎 b を、特に何と呼ぶか答えなさい。
- (3) c はイヌワラビの葉の裏側についているものである。名称を答えなさい。

11. 右の図は、シダ植物のいろいろな時期やからだの一部を示したものである。これについて次の問に答えなさい。

- (1) C の粒はどの時期にからだにできるか。A, B, D から記号で1つ選びなさい。
- (2) D の名前を答えなさい。
- (3) a~d から茎を選びなさい。
- (4) A~D の時期を、C をスタートとして、生育する順に正し並べ替え、記号で示しなさい。ただし、A~D の縮尺は異なる。
- (5) D の裏側にできる卵と精子が受精するのに必要なものは何か。



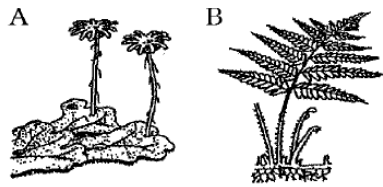
次の[]から選びなさい。

[風 光 昆虫 水]

12. 次の文章にあてはまる語句を答えなさい。(同じ語句を何度使っても良い)

- ・ イヌワラビやゼンマイなどのなかまを(①)植物、ゼニゴケやスギゴケなどのなかまを(②)植物という
- ・ (①)植物や(②)植物は(③)をつくらず、(④)でふえる。
- ・ (①)植物も(②)植物も、日光を受けて(⑤)を行って生活をしている。
- ・ (①)植物には、根・茎・葉の区別が(⑥)が、(②)植物には根・茎・葉の区別が(⑦)。
- ・ (①)植物には、維管束が(⑧)が、(②)植物には(⑨)。
- ・ (⑩)植物は、からだの表面から水を取り入れている。

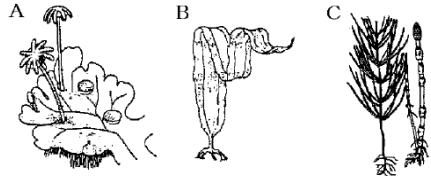
13. 右の図は、種子をつくらない 2 種類の植物を表している。次の間に答えなさい。



- (1) A の植物の名称と、分類名を答えなさい。
- (2) B の植物の分類名を「～植物」という書き方で答えなさい。
- (3) A の植物と B の植物のからだのつくりのうち、最も大きい違いを答えなさい。
- (4) A や B の植物は何でなかまをつくってふえるか答えなさい。
- (5) A や B の植物は光合成をするか、それぞれ答えなさい。
- (6) A と B の植物だと、B のほうがより進化しているといえる。どのような点で進化しているといえるか、簡潔に答えなさい。

14. 右の図に示した、A～C の植物について、次の問いに答えなさい。

- (1) A～C の植物のうち、根・茎・葉の区別があるものをすべて選び、記号で答えなさい。
- (2) A～C の植物は、なかまのふやし方が共通している。どのようになかまをふやしているか簡潔に答えなさい。



- (3) A～C の植物にすべてあてはまる性質を次のア～エからすべて選び、記号で答えなさい。

ア 花粉が出来る イ 維管束がある ウ 光合成をする エ 根から水を吸収する

- (4) C の植物と同じなかまに属するものを。次の[]からすべて選びなさい。

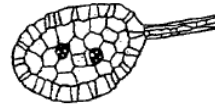
[スギゴケ イヌワラビ ミカヅキモ アサガオ イチョウ]

15. 下の6つの植物について、次の問いに答えなさい。



(1) 次の①～⑤の特徴にあてはまるものを上からすべて選び、記号で答えなさい。

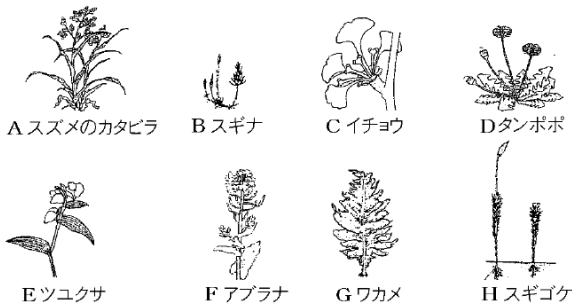
- ① 葉緑体をもたない
- ② 種子ができる
- ③ 維管束を持っている
- ④ コケ植物に属する
- ⑤ 藻類に属し、孢子でふえる



(2) 上のRの名前を漢字で答えなさい。

(3) 右上の図のものは、上の図のa～fのどの部分で作られるか、記号で答えなさい。

16. 次のA～Hの植物を見て、次の問いに答えなさい。



(1) 花を咲かせる植物をすべて選び、記号で答えなさい。

(2) (1)の植物の中で、果実ができる植物をすべて選び、記号で答えなさい。

(3) (2)の植物の中で、子葉が1枚の植物をすべて選び、記号で答えなさい。

(4) (3)のような植物のなかまを何というか、漢字で答えなさい。

(5) A～Hすべての植物に共通する特徴を簡潔に答えなさい。