

草食動物・肉食動物

1. 次の各問いに答えなさい。

(1) 動物を観察・調査するときの注意点で、最も正しいのはどれか番号で答えなさい。

- ① 動物をおどかして、突然の変化を観察することが大切である。
- ② 動きの速い動物を観察するときは、近くに来るまで待ち続ける。
- ③ 動物が自然に生活しているようすを、じゃませずに観察する。

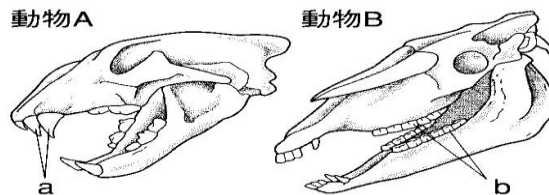
(2) 次の文の()にあてはまる最もふさわしい語句を選び、番号で答えなさい。

動物を観察するときには、行動、特徴、生活環境など()を決めてから、同じ種類あるいは他の種類の動物と比較し検討することが大切である。

- ① 観察する場所
- ② 観察する動物
- ③ 観察する観点
- ④ 観察する拠点

2. 右の図は、食物の異なる2種類の動物A、Bの頭骨を表したものである。

これについて、次の問いに答えなさい。

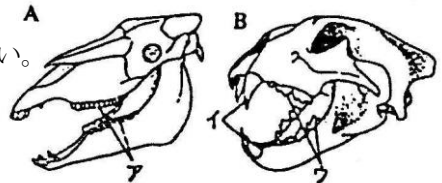


- (1) 動物Aはaの歯が大きく発達している。この歯は主にどのようなはたらきをしているか。
- (2) 動物Bはbの歯が大きく発達している。この歯は主にどのようなはたらきをしているか。
- (3) 歯のつくりが動物Aと似ているものはどれか。次のア～エからすべて選び、記号で答えなさい。

ア ネコ イ ウサギ ウ ウシ エ ヒョウ

3. 右の図は、食物の異なる2種類の動物A、Bの頭骨

を表したものである。これについて、次の問いに答えなさい。



- (1) Aの歯ア、Bの歯イをそれぞれ何というか。
- (2) 歯ア、イは、どのようなことに適しているか。

次のア～エからそれぞれ選びなさい。

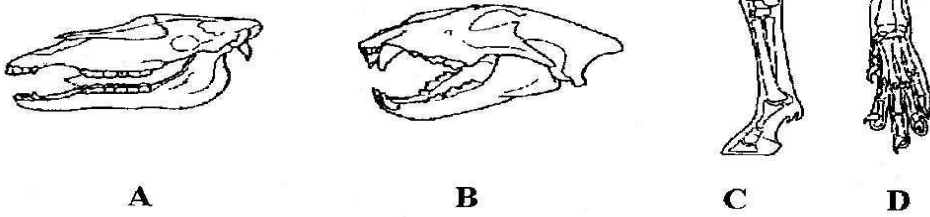
ア 草をかみ切る。 イ えものをしとめる。 ウ 草をすりつぶす。 エ 肉を切りさく。

- (3) 歯の特徴から考えて、動物を主食としている動物の頭骨はA、Bのどちらか。
- (4) 植物を主食としている動物のことを何というか。
- (5) 動物を主食としている動物のことを何というか。
- (6) 次のア～オの動物の中から、(4)のなかまをすべて選びなさい。

ア ヒツジ イ キツネ ウ チーター エ ウサギ オ ネコ

4. 次の各問いに答えなさい。

(1) 下の図より、他の動物を食物としている動物の頭骨や足のようすで、最もふさわしい組み合わせを番号で答えなさい。



1. AとC 2. AとD 3. BとC 4. BとD

(2) 植物を食物としている動物の特徴として最もふさわしいものを番号で答えなさい。

1. 犬歯がすどく発達し、かたい大きなひづめがあり、目が前方。
2. 臼歯がすどく発達し、すどいつめがあり、目が側方。
3. 門歯が発達し、丸いつめがあり、目が前方。
4. 犬歯がすどく発達し、すどいつめがあり、目が前方。
5. 臼歯が大きく発達し、かたい大きなひづめがあり、目が側方。

5. 草食動物と肉食動物について、以下の問いに答えなさい。

(1) 次の表は草食動物と肉食動物の違いをまとめたものである。

空らんに適する語を以下の語群から選んで記号で答えなさい。

	草食動物	肉食動物
歯の形	(①)が大きくて丈夫	(②)が大きくてすどい
目のつき方	2つの目がそれぞれ(③)に向いている	2つの目がそれぞれ(④)に向いている
足のようす	(⑤)があるものが多い	前足に(⑥)がある
例	(⑦)	(⑧)

語群： A ひづめ B 前方 C 側方 D オオカミ
 E すどいつめ F ゾウ G 臼歯 H 乳歯
 I ウマ J 後方 K 犬歯

(2) 肉食動物の目のつき方が、上の表のようになっていることは、どのような点で有利といえるか。

(3) 草食動物の足に上の表の⑤があることは、どのような点で有利といえるか。

(4) 一般的には、同じ大きさの草食動物と肉食動物では、小腸の長さが大きく違う。どちらの動物の小腸が長いのか、理由も含めて簡単に答えなさい。

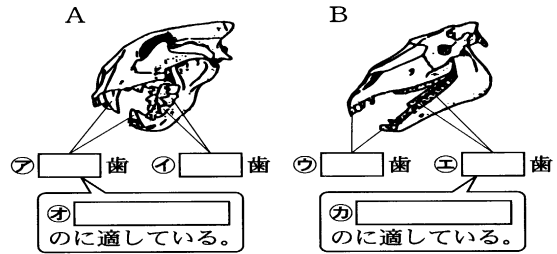
6. 次の問いに答えなさい。

- (1) ライオンの臼歯はでこぼこしていて、肉を切りさくのに適している。これに対し、ウマの臼歯はどうなっているか。その特徴とはたらきについて、簡単に答えなさい。
- (2) ライオンの目は前向きについているが、これはどのようなことに適しているか。簡単に答えなさい。
- (3) ウマの目は横向きについているが、これはどのようなことに適しているか。敵から身を守るという観点から、簡単に答えなさい。

7. 以下の問いに答えなさい。

(1) 動物を食物にしている動物を何動物というか。

(2) (1)の動物の頭骨を示しているのは、図のA、Bどちらか。



(3) 図中のア～エに、それぞれの歯の名称を書きなさい。

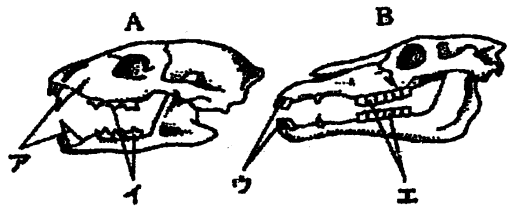
(4) アとエの歯はどのようなことに適しているか。次の□から1つずつ選んで、図中のオ、カに書きなさい。

草をかみ切る	草をすりつぶす
えものをしとめる	肉を切りさく

(5) 広い範囲を見わたすのに適した目のつき方をしているのは、図のA、Bのどちらか。

8. 下の骨はヤマネコとウマの頭のものです。次の問いに答えなさい。

- (1) ヤマネコの頭骨はA、Bのどちらか。
- (2) 図のア～エの歯をそれぞれ何というか。
- (3) 次の①～③のはたらきにもっとも適している歯はそれぞれ図のア～エのどれか。



- ① かたい草をかみ切る。
 - ② えものをしとめる。
 - ③ 草をすりつぶす。
- (4) ウマのように、植物を食べて生活する動物を何というか。
 - (5) A、Bのうち、目が横向きについているのはどちらか。
 - (6) (5)のように、目が横向きについていると、どんなときに便利か。